

信楽園病院だより

第186号 平成28年9月1日 発行

〒950-2087 住所 新潟市西区新通南3丁目3番11号 TEL 025-260-8200 FAX 025-260-8199

E-mail renkei@shinrakuen.com ホームページアドレス <http://www.shinrakuen.com>

生理機能検査紹介 NO.2



生理機能検査室

心臓超音波検査とは？



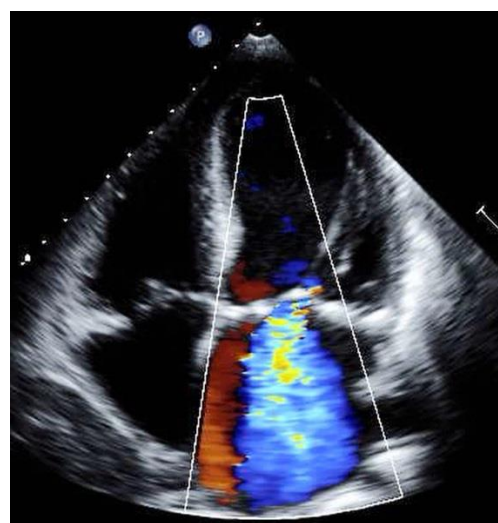
心臓超音波検査(心エコー)とは、人の耳には聞こえないほどの高周波数の超音波を心臓に発信して、返ってくるエコー(反射波)を受信し、画像に映し出して心臓の状態を観察する検査法です。魚群探知機を想像していただければ分かりやすいかと思えます。

レントゲンやCTのように被曝する心配はなく、また心臓が動いている状態をそのまま観察でき、心臓系検査の中で有用な検査の1つです。検査時間は約20分前後です。

心エコーは、主に心臓の動き・大きさや形・心臓の筋肉や弁の状態を観察します。またカラードプラー法と言われる方法で血流の流れを観察するなど、他にも様々な方法を用いて心臓の状態を観察します。この心エコーの結果および心電図・血液検査など他検査の結果と総合して、医師がその後の治療方針やお薬の調整などを考えます。



心臓を下方からのぞきあげて見ている様子



カラードプラー法