



信楽園病院だより



121号 平成23年4月1日 発行

〒950-2087 住所 新潟市西区新通南3丁目3番11号 Tel 025-260-8200 FAX 025-260-8199

E-mail main@shinrakuen.com ホームページアドレス <http://www.shinrakuen.com>

地域医療連携室の役割

地域医療連携室



地域医療連携室では、患者様が当院への受診や検査が必要な時、かかりつけ医療機関の先生からの事前予約業務を担っております。

平成22年度（平成22年4月より平成23年3月）は、地域の医療機関の先生方より下記の通りご紹介いただきました。

診療所からの紹介状件数は77%、病院は23%となりましたが、事前予約がなく紹介状持参で直接来院される患者様が半数近くいらっしゃり、予約患者様の診療に支障をきたしております。

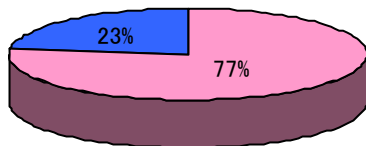
かかりつけ医療機関の先生より、事前にご予約いただくことにより、カルテの準備や、スムーズに診療・検査へご案内でき、待ち時間の短縮にもなります。また、かかりつけ医療機関の先生からの情報提供により今までの治療経過を活かし継続した治療を行うことができます。

今後共患者様が安心して受診され、満足していただける窓口として努めて参りたいと思います。



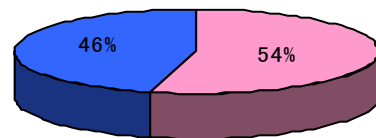
ご紹介先

■ 診療所
■ 病院その他



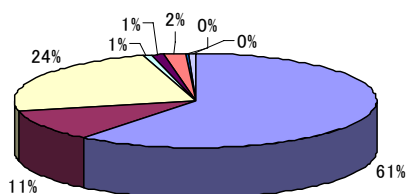
ご紹介患者数

■ 事前予約
■ 紹介状持参



医療機関所在地

■ 西区
■ 西蒲区
■ 中央区
■ 南区
■ 東区
■ 江南区
■ 秋葉区
■ 北区



患者様ご住所

